

# Aviso de Ciclón Tropical en el Océano Pacífico

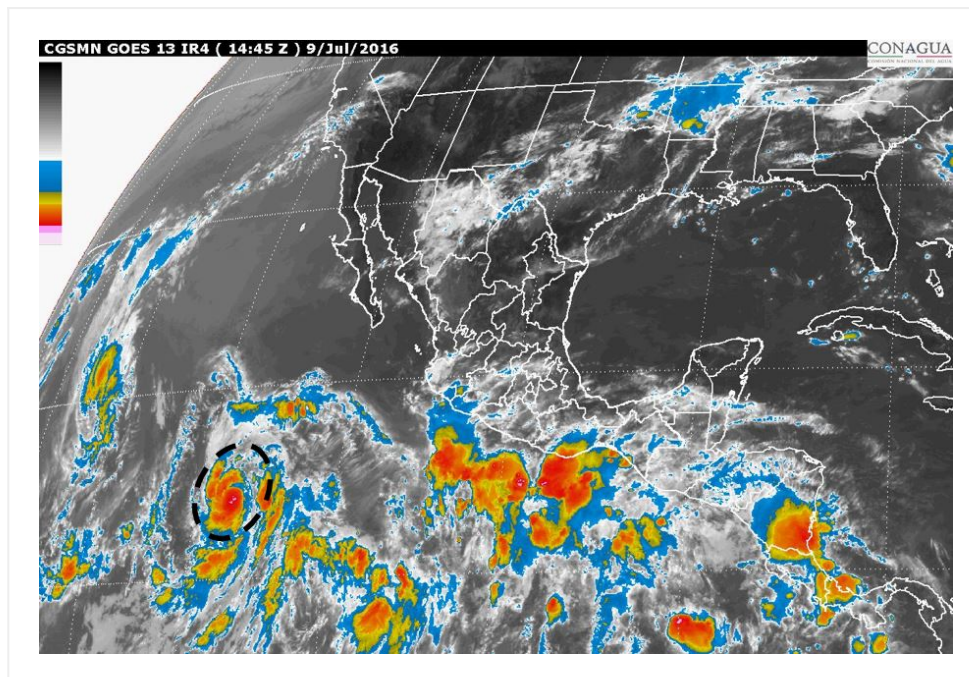
**No. Aviso: 12**

Ciudad de México a 09 de Julio del 2016.

**Emision: 10:15h**

Servicio Meteorológico Nacional, fuente oficial del Gobierno de México, emite el siguiente aviso:

## Síntesis:TORMENTA TROPICAL CELIA



**Imagen de satélite Tormenta Tropical Celia**

### **Situación Actual:**

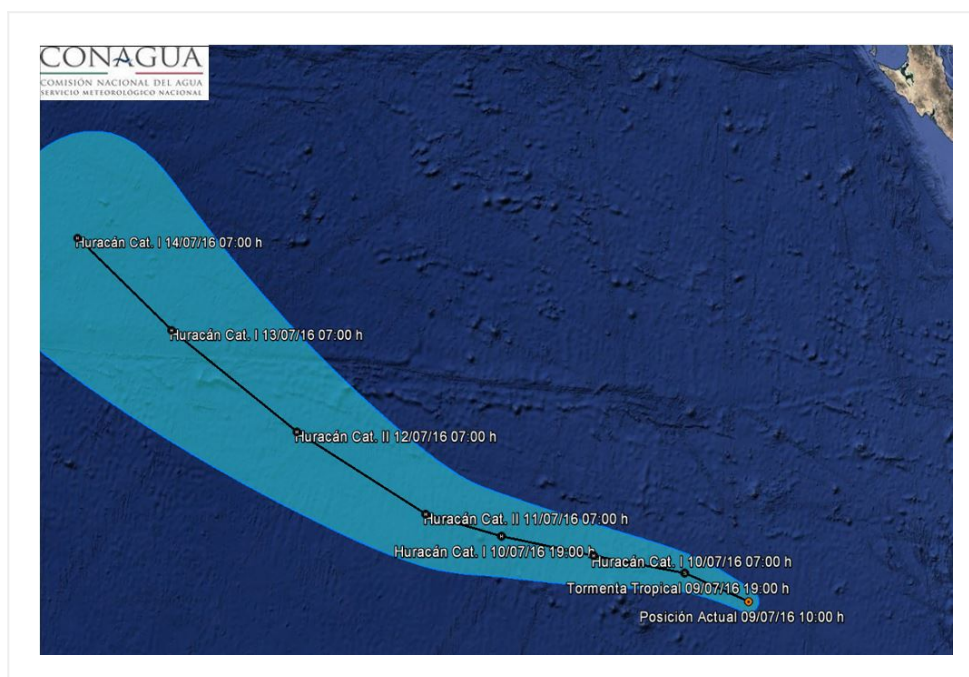
"Celia" continua como Tormenta Tropical, al suroeste de la Península de Baja California, sin afectar las costas mexicanas.

<b>Condiciones Actuales</b>		
<b>Hora local (hora gmt)</b>	10:00 (15:00 GMT)	
<b>Ubicación del centro del ciclón</b>	Latitud Norte:14.4°	Longitud Oeste: 117.2°
<b>Distancia al lugar más cercano</b>	825 km al suroeste de Isla Socorro, Col., y a 1,215 km al suroeste de Cabo San Lucas, BCS.	
<b>Desplazamiento actual:</b>	oeste (280°) a 24 km/h	

## Condiciones Actuales

<b>Vientos máximos [km/h]:</b>	Sostenidos: 95 km/h	Rachas: 110 km/h		
<b>Presión mínima central [hpa]:</b>	997 hPa			
<b>Recomendaciones</b>	No afecta al país.			
<b>Extensión en cuadrantes de radios de vientos y oleaje</b>				
<b>Radio de vientos de 95 km/h</b>	35 km NE	0 km SE	0 km SO	35 km NO
<b>Radio de vientos de 63 km/h</b>	130 km NE	75 km SE	75 km SO	130 km NO
<b>Oleaje 4 m</b>	130 km NE	75 km SE	75 km SO	130 km NO

<b>PRONÓSTICO VALIDO AL DÍA/HORA LOCAL TIEMPO CENTRO</b>	<b>LATITUD NORTE</b>	<b>LONG. OESTE</b>	<b>VIENTOS [Km/h]</b>	<b>CATEGORÍA</b>	<b>UBICACIÓN (en km)</b>
<b>09/19h</b>	14.8	119.0	110/140	Tormenta Tropical	965 km al oeste-suroeste de Isla Socorro, Col., y a 1,310 km al suroeste de Los Cabos, BCS.
<b>10/07h</b>	14.8	121.4	130/155	Huracán categoría I	1,200 km al oeste-suroeste de Isla Socorro, Col., y a 1,460 km al suroeste de Cabo San Lázaro, BCS.
<b>10/19h</b>	14.8	123.8	150/185	Huracán categoría I	1,440 km al oeste-suroeste de Isla Socorro, Col. 1,635 km al suroeste de Cabo San Lázaro, BCS.
<b>11/07h</b>	14.9	125.8	155/195	Huracán categoría II	1,640 km al oeste-suroeste de Isla Socorro, Col., y a 1,790 km al suroeste de Cabo San Lázaro, BCS.
<b>12/07h</b>	16.0	129.5	155/195	Huracán categoría II	1,985 km al suroeste de Punta Eugenia, BCS., y a 1,995 km al oeste de Isla Socorro, Col.
<b>13/07h</b>	17.5	133.5	150/185	Huracán categoría I	2,210 km al oeste-suroeste de Punta Eugenia, BCS., y a 2,280 km al suroeste de Cabo San Quintín, BC.
<b>14/07h</b>	19.0	137.0	120/150	Huracán categoría I	2,440 km al oeste-suroeste de Punta Eugenia, BCS., y a 2,465 km al oeste-suroeste de Cabo San Quintín, BC.



### Trayectoria pronóstico de la Tormenta Tropical Celia.

Aviso No.	Fecha / Hora local CDT	Lat. Norte	Long. Oeste	Distancia más cercana (km)	Viento mín. / rachas	Categoría	Avance
01	06 jul / 16:00	12.2	109.1	915 al suroeste de Manzanillo, Col. 1,190 al sur de Cabo San Lucas, B.C.S.	55/75	Depresión Tropical	Oeste (280°) a 13 km/h
02	06 jul / 22:00	12.4	109.9	945 km al suroeste de Manzanillo, Col. 1,165 km al sur de Cabo San Lucas, B.C.S.	55/75	Depresión Tropical	Oeste-noroeste (285°) a 13 km/h
03	07 jul / 4:00	12.6	110.2	945 km al suroeste de Manzanillo, Col. y a 1,145 km al sur de Cabo San Lucas, B.C.S.	55/75	Depresión Tropical	oeste-noroeste (285°) a 13 km/h
04	07 jul / 10:00	12.7	110.8	985 km al suroeste de Manzanillo, Col. y a 1,135 km al sur de Cabo San Lucas, BCS.	55/75	Depresión Tropical	oeste-noroeste (285°) a 13 km/h
05	07 jul / 16:00	12.4	111.7	1,180 km al sur de Cabo San Lucas, BCS.	55/75	Depresión Tropical	Oeste (275°) a 13 km/h
6	07 jul / 22:00	12.3	111.7	1,195 km al sur de Cabo San Lucas, BCS.	55/75	Depresión Tropical	Oeste (270°) a 4 km/h
07	08 jul / 04:00	12.5	112.0	1,175 km al sur de Cabo San Lucas, B.C.S.	55/75	Depresión Tropical	oeste (275°) a 9 km/h

08	08 jul / 10:00	12.6	112.8	1,185 km al sur- suroeste de Cabo San Lucas, BCS.	75/95	Tormenta Tropical	Hacia el oeste (275°) a 15 km/h
09	08 jul / 16:00	13.0	113.2	1,155 km al sur- suroeste de Cabo San Lucas, BCS.	75/95	Tormenta Tropical	Oeste-noroeste (290°) a 9 km/h
10	08 jul / 22:00	13.7	114.1	1,115 km al sur- suroeste de Cabo San Lucas, BCS.	75/95	Tormenta Tropical	Noroeste (305°) a 15 km/h
11	09 jul / 4:00	14.2	115.8	1,150 km al suroeste de Cabo San Lucas, BCS.	65/85	Tormenta Tropical	oeste-noroeste (290°) a 20 km/h
12	09 jul / 10:00	14.4	117.2	825 km al suroeste de Isla Socorro, Col., y a 1,215 km al suroeste de Cabo San Lucas, BCS.	95/110	Tormenta Tropical	oeste (280°) a 24 km/h

**EL SIGUIENTE AVISO SE EMITIRÁ A LAS 16:15HRS TIEMPO DEL CENTRO O ANTES SI OCURREN CAMBIOS SIGNIFICATIVOS**

**Pronosticador:** Luz Georgina Hernández Jiménez

**Revisó:** Jaime Enrique Albarrán Ascencio.